



PREFEITURA DE RIO BRANCO
SECRETARIA MUNICIPAL DE SAÚDE
COORDENADORIA DE VIGILÂNCIA EM SAÚDE
DEPARTAMENTO DE VIGILÂNCIA EPIDEMIOLÓGICA

BOLETIM EPIDEMIOLÓGICO

CORONAVÍRUS COVID-19

A Secretaria Municipal de Saúde do Município de Rio Branco, através do Centro de Informações Estratégicas em Vigilância em Saúde (CIEVS), do Departamento de Vigilância Epidemiológica, torna público o Informe Epidemiológico da doença causada pelo novo Coronavírus (COVID-19).



CENÁRIO DA COVID-19 EM RIO BRANCO* (SEMSA)

1.437

Confirmados

56

Óbitos

3,9%

Letalidade

5.561

• Notificados

2.777

• Negativos

1.347

• Em Análise

*Dados sujeitos a alterações diárias





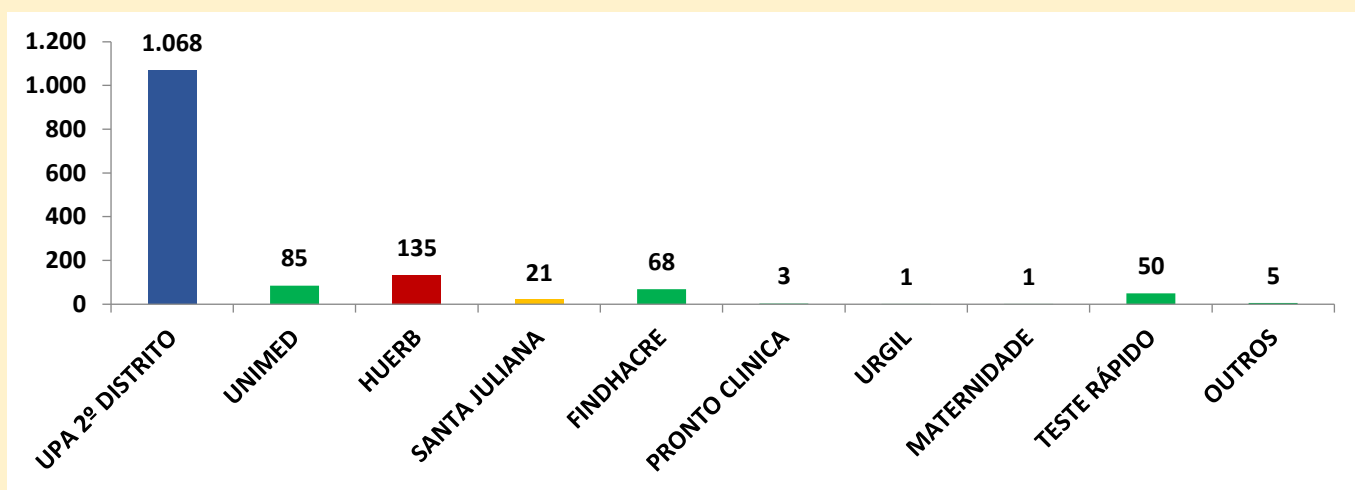
PREFEITURA DE RIO BRANCO
SECRETARIA MUNICIPAL DE SAÚDE
COORDENADORIA DE VIGILÂNCIA EM SAÚDE
DEPARTAMENTO DE VIGILÂNCIA EPIDEMIOLÓGICA

BOLETIM EPIDEMIOLÓGICO

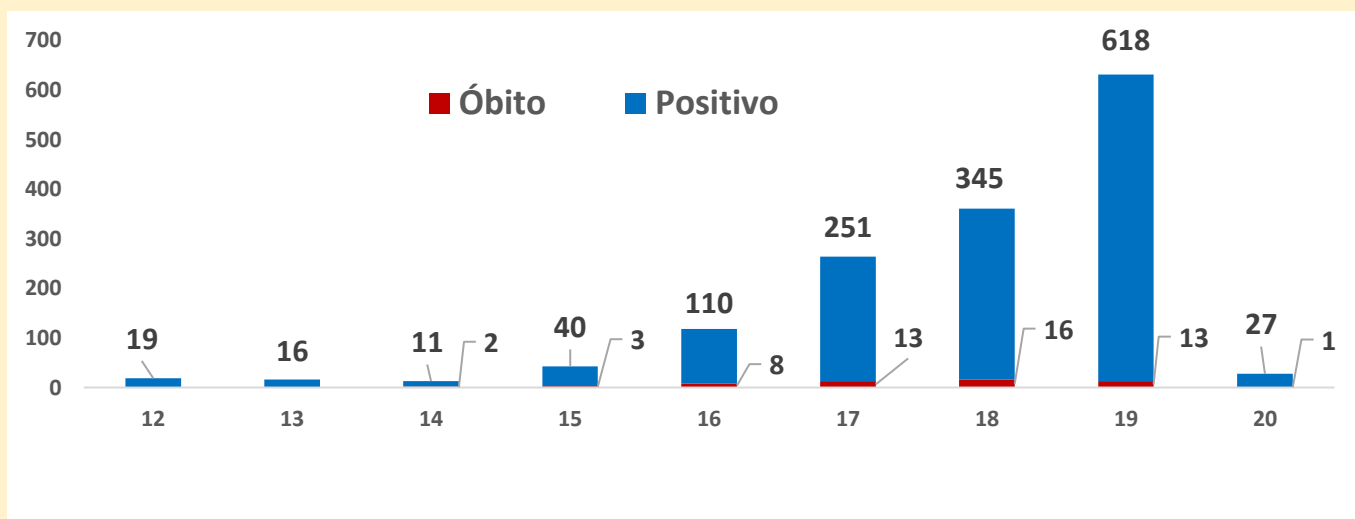
CORONAVÍRUS COVID-19

SITUAÇÃO ATUAL DOS CASOS CONFIRMADOS COVID-19

Casos de COVID-19 por Unidade Notificante



Casos de COVID-19 por Semana Epidemiológica



PREFEITURA DE RIO BRANCO



DISK SAÚDE: 3227-3165

Centro de Informações Estratégicas em Vigilância em Saúde (CIEVS)



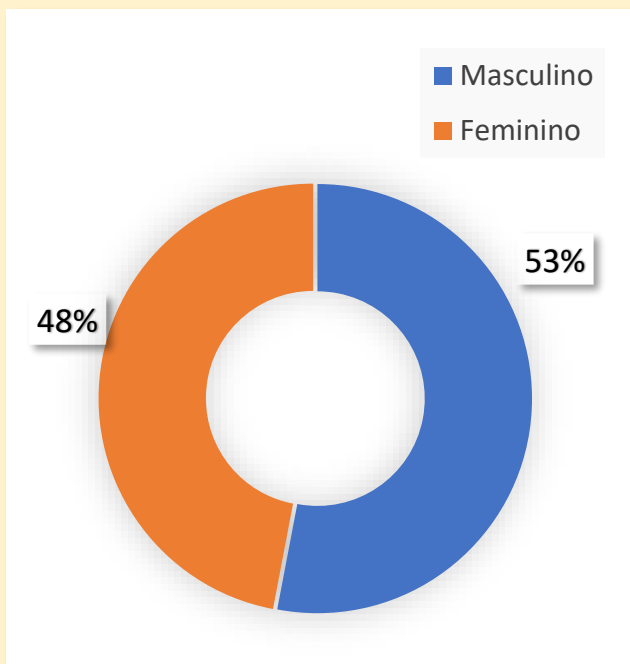
PREFEITURA DE RIO BRANCO
SECRETARIA MUNICIPAL DE SAÚDE
COORDENADORIA DE VIGILÂNCIA EM SAÚDE
DEPARTAMENTO DE VIGILÂNCIA EPIDEMIOLÓGICA

BOLETIM EPIDEMIOLÓGICO

CORONAVÍRUS COVID-19

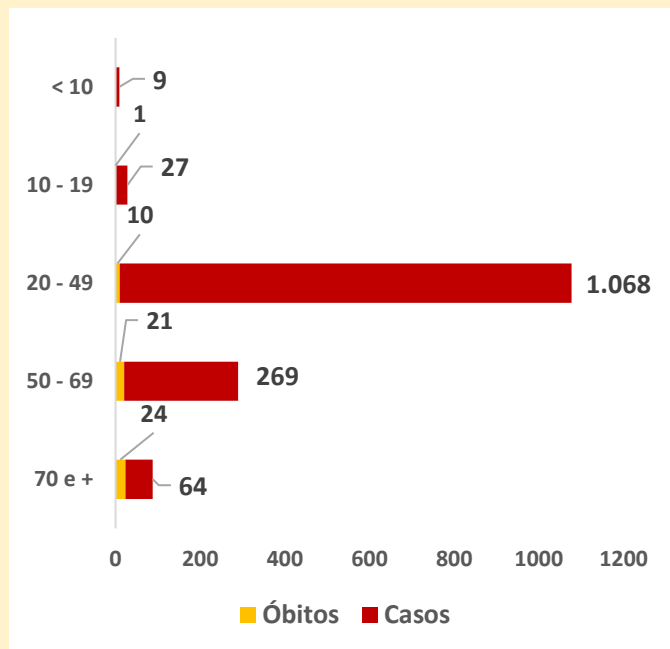
PERFIL DOS CASOS CONFIRMADOS COVID-19

Casos por sexo



Os homens foram mais acometidos, representando 53% (767 casos) das infecções pelo COVID-19.

Casos por faixa etária



Dentre os casos confirmados, 269 (19%) estão na faixa etária de 50 a 69 anos de idade, 64 (4,4%) na faixa etária de 70 anos e mais e a maior incidência é na faixa etária de 20 a 49, com 1.068 (74%) casos. Na faixa etária de 10 a 19 anos 27(2%) casos e 09 (0,6%) casos na faixa etária de < 10 anos.



PREFEITURA DE RIO BRANCO



DISK SAÚDE: 3227-3165

Centro de Informações Estratégicas em Vigilância em Saúde (CIEVS)



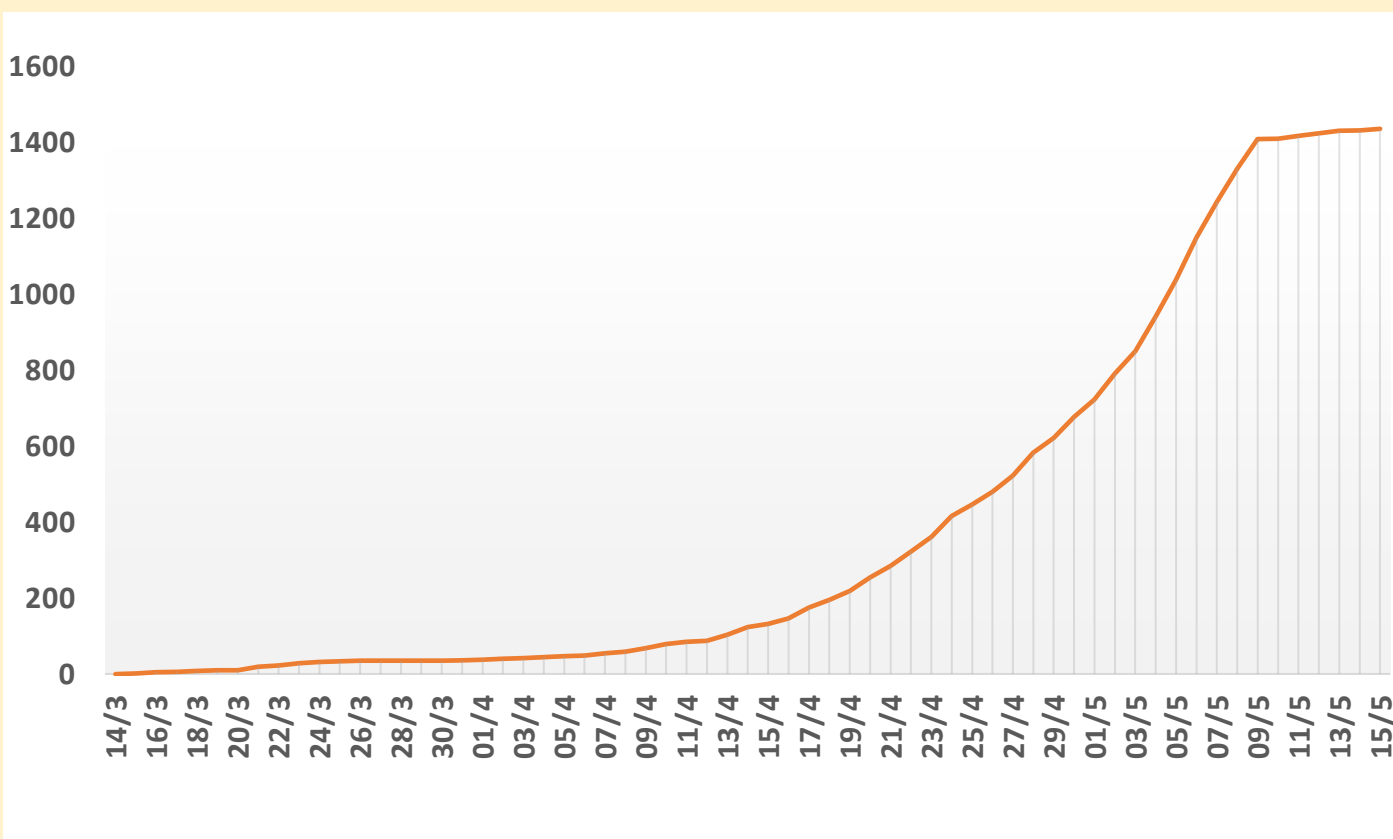
PREFEITURA DE RIO BRANCO
SECRETARIA MUNICIPAL DE SAÚDE
COORDENADORIA DE VIGILÂNCIA EM SAÚDE
DEPARTAMENTO DE VIGILÂNCIA EPIDEMIOLÓGICA

BOLETIM EPIDEMIOLÓGICO

CORONAVÍRUS COVID-19

Na Figura abaixo, observa-se o aumento do número de casos acumulado confirmados no período de 14/03 a 17/05 de COVID-19 em Rio Branco.

Casos acumulados, confirmados de COVID-19 por dia de notificação



Distribuição dos Casos confirmados de COVID-19 nos bairros de residência com até 8 casos por bairro



PREFEITURA DE
RIO BRANCO



DISK SAÚDE: 3227-3165

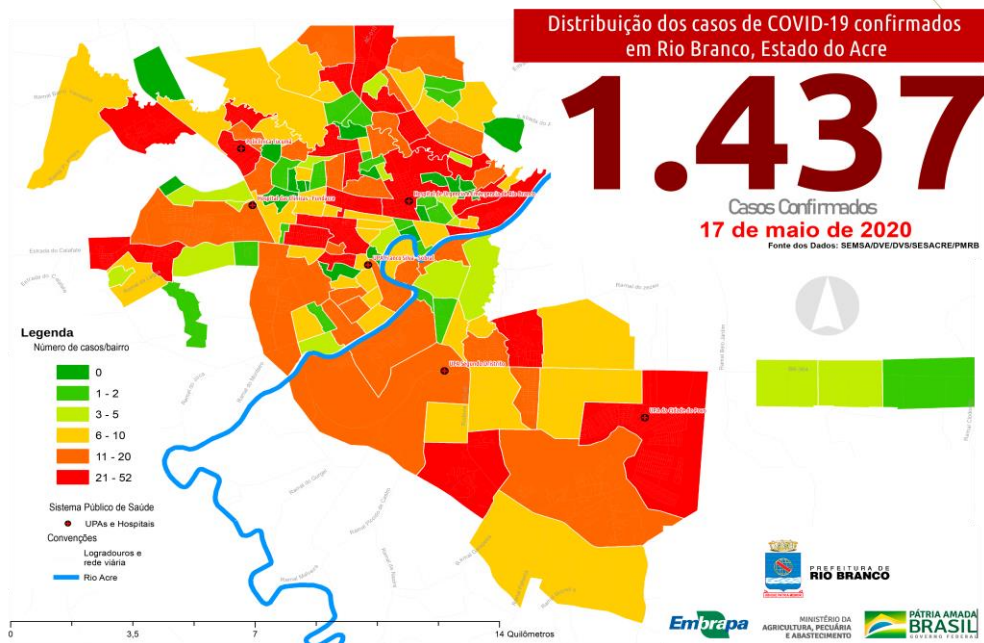
Centro de Informações Estratégicas
em Vigilância em Saúde (CIEVS)



PREFEITURA DE RIO BRANCO
SECRETARIA MUNICIPAL DE SAÚDE
COORDENADORIA DE VIGILÂNCIA EM SAÚDE
DEPARTAMENTO DE VIGILÂNCIA EPIDEMIOLÓGICA

BOLETIM EPIDEMIOLÓGICO

CORONAVÍRUS COVID-19



BAIRRO	ÓBITOS	Nº DE CASOS
Bosque	03	52
Estação Experimental	04	47
Calafate	01	45
Nova Esperança		44
São Francisco		39
Floresta	02	37
Vila Acre		34
Alto Alegre	01	32
Cidade do Povo	02	31
Morada do Sol	01	31
Belo Jardim	01	30
João Eduardo I		29
Tancredo Neves	02	26
Conquista	02	25
Mocinha Magalhães		24
Nova Estação	02	23
Wanderley Dantas		23



PREFEITURA DE
RIO BRANCO



DISK SAÚDE: 3227-3165

Centro de Informações Estratégicas
em Vigilância em Saúde (CIEVS)



PREFEITURA DE RIO BRANCO
SECRETARIA MUNICIPAL DE SAÚDE
COORDENADORIA DE VIGILÂNCIA EM SAÚDE
DEPARTAMENTO DE VIGILÂNCIA EPIDEMIOLÓGICA

BOLETIM EPIDEMIOLÓGICO

CORONAVÍRUS COVID-19

Tucumã	01	22
Universitário		22
Cadeia Velha		21
Placas		21
Vitória	01	20
Sobral	04	19
Santa Maria		19
6 de Agosto		18
Bahia Nova		18
Jardim Primavera		18
Manoel Julião		18
Montanhês		18
Rui Lino	01	18
Quinze	01	17
Santa Inês		17
Xavier Maia	02	17
Aeroporto Velho		16
Amapá	01	16
Paz	01	16
Santo Afonso		15
Apolônio Sales	01	14
Isaura Parente		14
Novo Horizonte	01	13
Portal da Amazônia		13
Taquari	01	13
Vila Ivonete	01	13
Boa União	01	12
Floresta Sul		12
Jardim Tropical	01	11
Raimundo Melo		11
Bahia Velha		10
Glória		10



PREFEITURA DE
RIO BRANCO



DISK SAÚDE: 3227-3165

Centro de Informações Estratégicas
em Vigilância em Saúde (CIEVS)



PREFEITURA DE RIO BRANCO
SECRETARIA MUNICIPAL DE SAÚDE
COORDENADORIA DE VIGILÂNCIA EM SAÚDE
DEPARTAMENTO DE VIGILÂNCIA EPIDEMIOLÓGICA

BOLETIM EPIDEMIOLÓGICO

CORONAVÍRUS COVID-19

Abraão Alab	01	9
Cidade Nova		9
Distrito Industrial		9
Eldorado		9
Joafra		9
Palheral		9
Recanto dos Buritis		9
Santa Helena		9
Adalberto Aragão	02	8
Areal	02	8
Ayrton Senna		8
Benfica		8
Centro	02	8
Chico Mendes		8
Habitasa		8
Jardim Europa		8
Parque das Palmeiras		8
Vila da Amizade		8

Etiqueta respiratória e higienização das mãos

A higienização das mãos é a medida mais simples e eficaz de proteção. É a principal estratégia, associada às medidas de etiqueta respiratória.

Como me proteger?

Recomendações do Ministério da Saúde para prevenção do contágio pelo SARS-CoV2



Lave as mãos com frequência, com água e sabão, ou higienize com álcool em gel 70%.



Se estiver doente, evite contato físico com outras pessoas e fique em casa até melhorar.



Ao tossir ou espirrar, cubra nariz e boca com lenço ou com o braço, e não com as mãos.



Evite tocar olhos, nariz e boca com as mãos não lavadas. Ao tocar, lave sempre as mãos com água e sabão.



Evite aglomerações se estiver doente.



PREFEITURA DE
RIO BRANCO



DISK SAÚDE: 3227-3165

Centro de Informações Estratégicas em Vigilância em Saúde (CIEVS)